

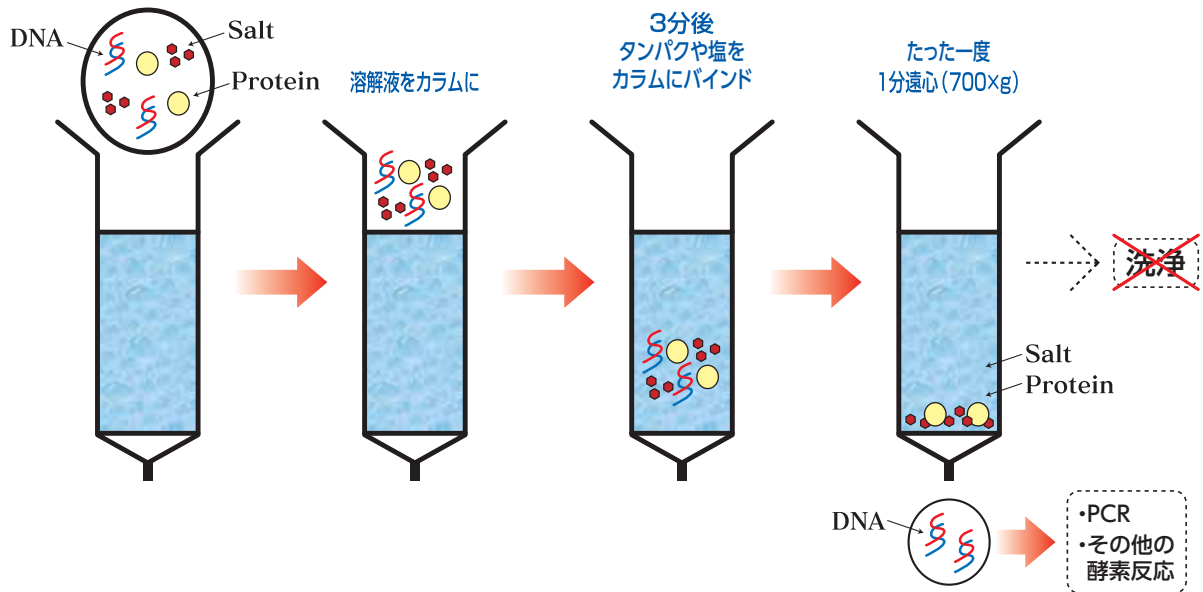
DNAのワンステップ精製 **4分**

たった1度の遠心で **洗浄不要**

PCRや酵素反応に使える **DNA精製**

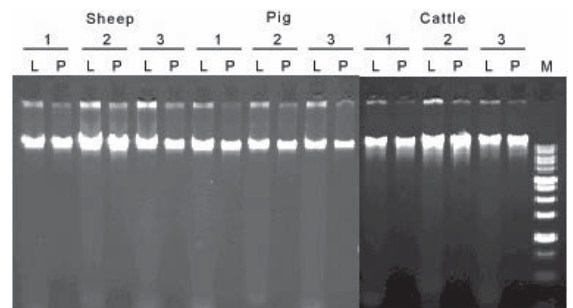


ネクストテック DNA 精製キット



主な特徴

- 時間の節約に
精製の過程で700×gの遠心がわずか1回しかありませんので一般的なキットの5分の1の時間での精製が可能です
- DNAのロスがほとんどありません
- チップや薬品の廃棄物を減らすことができます
- 有害物質を含まず、すぐに使用できるキットです
- 多検体を扱う場合にも高価な機械が必要ありません



クリーンカラムを使用して精製した異なった動物のゲノムDNAを電気泳動したもの。新鮮な肉のサンプルを異なった量(8-15 mg)を3つ採り(1、2、3)一晚インキュベートし、各溶解産物をクリーンカラムで精製した。5%の溶解産物(L)と精製されたDNA(P)を1%のアガロースゲルで電気泳動した。溶解産物中のゲノムDNAのバンドと精製されたDNAのバンドを比較するとDNAの収率が60~90%であることがわかる。
M=1 kb DNAラダー、L=溶解産物、P=精製DNA

注文コード	クリーンカラム	サンプル数	価格	メーカーコード	溶解	精製	収量	備考
0635000	組織・培養細胞のゲノムDNA	10	¥ 4,900	10N.010	30分~	4分	~ 15 µR	新鮮な組織または凍結した組織、培養細胞、マウステール、魚の組織、口内細胞、ショウジョウバエ、毛髪、精子、タバコの吸い殻
0635010		50	¥ 22,000	10N.050				
0635020		50×5	¥100,000	10N.250				
0635300	細菌のゲノムDNA	10	¥ 4,900	20N.010	40分	4分	~ 4 µR	グラム陽性菌、グラム陰性菌、牛乳中の細菌
0635310		50	¥ 22,000	20N.050				
0635320		50×5	¥100,000	20N.250				
0635900	植物のゲノムDNA	10	¥ 4,900	47N.010	30分~	4分	~ 2.5 µR	葉の組織、植物の種子
0635910		50	¥ 22,000	47N.050				
0635920		50×5	¥100,000	47N.250				
0636200	全血のゲノムDNA (~200 µl)	10	¥ 4,900	50N.010	30分~	4分	~ 10 µR	
0636210		50	¥ 22,000	50N.050				
0636220		50×5	¥100,000	50N.250				

サンプル数が特に多いお客様へ **多** 検体を **短** 時間で **楽** に抽出

クリーンプレート 96

nexttec

たった1度の遠心(700 × g・1分)または1分のバキュームでDNA精製。



主な特徴

- 幅広いサンプルからのDNA抽出が可能です
- バキューム(下記参照)を使用しても泡立ったり詰まったりしません
- PCR、リアルタイムPCR、シーケンシング等の以後の行程に十分なDNAが抽出できます
- 既存の自動システムに組み入れるのが簡単です
- 廃棄物を大幅に削減します

クリーンバック バキュームマニホールド

nexttec



- ネクストテッククリーンプレート用のバキュームマニホールドです
- コンパクトで場所を取らず、使い方も簡単です
- プレートの遠心が必要なくなります

注文コード	品名	価格	メーカーコード
0633000	ネクストテック クリーンバック	¥81,000	900.100

注文コード	抽出・精製DNA	サンプル数	サンプル当り	価格	メーカーコード	溶解	精製	収量	備考
0635100	組織・培養細胞の ゲノムDNA	96 × 2	¥396	¥ 76,000	10N.902	30分～	4分	～15 μR	新鮮な組織または凍結した組織、培養細胞、マウステール、魚の組織、口内細胞、ショウジョウバエ、毛髪
0635110		96 × 4	¥391	¥150,000	10N.904				
0635120		96 × 24	¥389	¥894,000	10N.924				
0635400	バクテリアの ゲノムDNA	96 × 2	¥396	¥ 76,000	20N.902	40分	4分	～4 μR	グラム陽性菌、グラム陰性菌
0635410		96 × 4	¥391	¥150,000	20N.904				
0635420		96 × 24	¥389	¥894,000	20N.924				
0636000	植物の ゲノムDNA	96 × 2	¥396	¥ 76,000	47N.902	30分～	4分	～2.5 μR	葉の組織、植物の種子
0636010		96 × 4	¥391	¥150,000	47N.904				
0636020		96 × 24	¥389	¥894,000	47N.924				
0636300	全血ゲノムDNA (マキシ) ～200 ul	96 × 2	¥396	¥ 76,000	50N.902	30分～	4分	～10 μR	
0636310		96 × 4	¥391	¥150,000	50N.904				
0636320		96 × 24	¥389	¥894,000	50N.924				

DNA濃度の測定に関して

バッファー成分が精製された DNA と一緒にカラムを通過します。バッファーには 260nm の紫外線を吸収する成分が含まれています。このため 260nm の吸光度が過大になります。実際の DNA の濃度を知るためには nexttec の係数、nexttec factor を用いて計算できます。

例)牛の筋肉10mg から DNA を精製した場合の DNA 濃度: 160 ng/ul

Nexttec factor : 0.2

実際の DNA 濃度: 160 ng × 0.2 = 32 ng/ul となります。

日本総代理店
株式会社 **TOHO**

〒132-0025 東京都江戸川区松江 1-1-13

e-mail : sales@j-toho-kk.co.jp

ホームページ : http://www.j-toho-kk.co.jp

TEL.03-3654-6611 (代表)

FAX.03-3654-0294

お問い合わせは

※このカタログに掲載されている商品は専門知識をもって研究をされている研究者の方々を対象としており、これらの方々はその目的により相当の注意のもとに使用されるためのものです。必要な専門知識を有しない方には使用できない場合があります。このような方は専門知識を有した方の適切な監督指導のもとにご使用ください。カタログ中の仕様およびデザインは予告なく変更する場合があります。